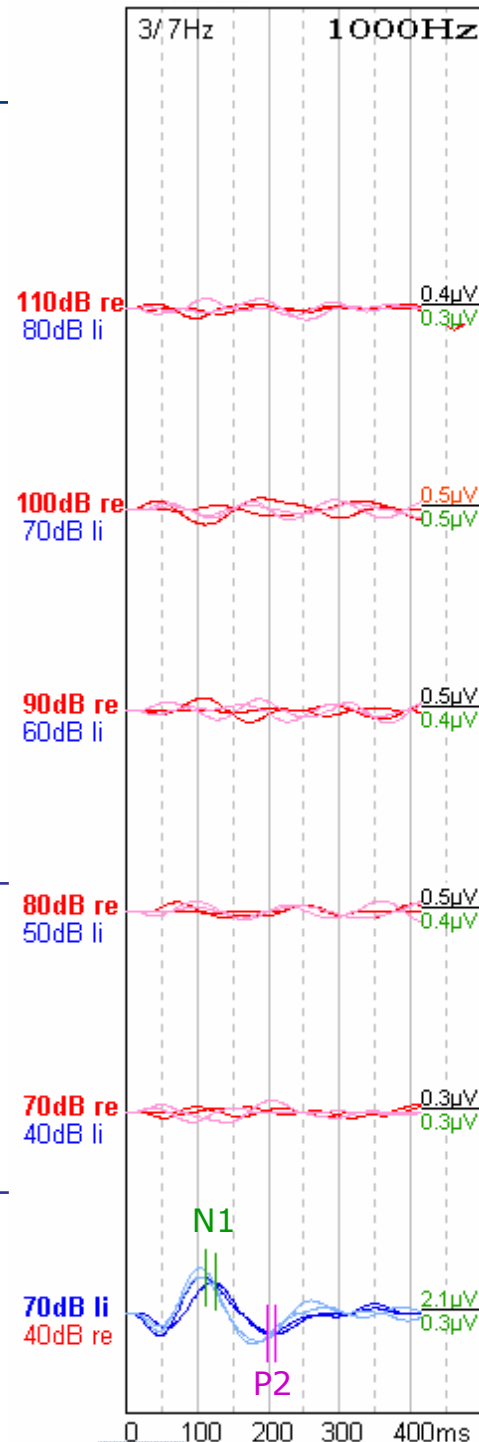




# CERA<sup>1</sup> (SAEP<sup>2</sup>) im Fall einer vollständigen Taubheit

1) CERA =  
cortical electric  
response  
audiometry

2) SAEP = slow  
auditory evoked  
potentials



Der Nachweis einer absoluten einseitigen Taubheit beruht auf der Abwesenheit von Reizantworten.

Die Abwesenheit von Reizantworten kann viele Ursachen haben; das fehlende Hörvermögen ist nur eine unter ihnen.

Viele der Fehlerquellen können durch den positiven Signalnachweis auf der contralateralen (hörenden) Seite ausgeschlossen werden.